

**GRAFİK:** Bir otomobil markasının 2018 yılının dört çeyreğine ait otomobil satış adetleri

1, 2 ve 3. soruları yukarıdaki grafiğe göre cevaplandırınız.

1. En az satış hangi çeyrekte yapılmıştır?

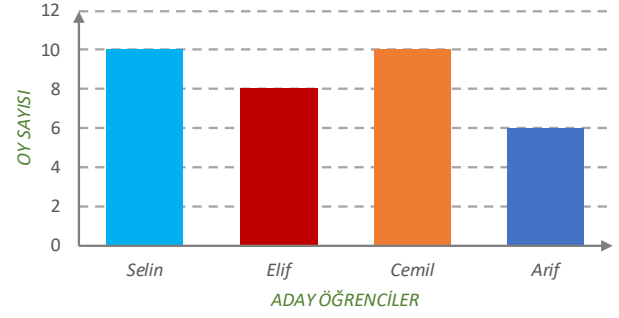
- A) 1 B) 2 C) 3 D) 4

2. 2018 yılında toplam kaç adet otomobil satılmıştır?

- A) 1900 B) 2000 C) 2100 D) 2200

3. Hangi çeyrekten itibaren otomobil satışları her çeyrekte bir önceki çeyreğe göre artış göstermiştir?

- A) 1 B) 2 C) 3 D) 4



**GRAFİK:** 5B sınıfının sınıf başkanlığı seçimlerinde adayların aldıkları oy sayıları

4, 5 ve 6. soruları yukarıdaki grafiğe göre cevaplandırınız.

4. Adaylar dışında bütün öğrenciler oy kullandığına göre sınıf mevcudu kaç kişidir?

- A) 32 B) 34 C) 36 D) 38

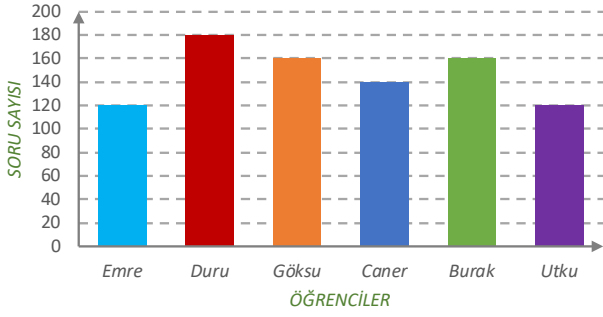
5. Grafiğe göre aşağıdakilerden hangisi doğrudur?

- A) En az oyu Elif almıştır.  
B) Elif, Selin'den 1 oy eksik almıştır.  
C) Arif, Cemil'in yarısı kadar oy almıştır.  
D) Selin, Arif'ten 4 oy fazla almıştır.

6. Seçimde en çok oy alan bir tek kişi olmadığı için bir seçim daha yapılmıştır ve bu seçimde sadece Elif ve Cemil aday olmuşlardır. Adaylar dışında bütün öğrenciler oy kullanmıştır.

Buna göre aşağıdaki ifadelerden hangisi yanlıştır?

- A) Toplam 36 oy kullanılmıştır.  
B) Selin'e oy verenlerin hepsi Elif'e oy verirse seçimi kesinlikle Elif kazanır.  
C) Selin'e oy verenlerin hepsi Cemil'e oy verirse seçimi kesinlikle Cemil kazanır.  
D) Arif ve Selin'e oy verenlerin hepsi Elif'e oy verirse seçimi kesinlikle Elif kazanır.



**GRAFİK:** Bir grup öğrencinin her gün aynı sayıda soru çözerek 5 günde çözdükleri toplam soru sayıları

7, 8, 9 ve 10. soruları yukarıdaki grafiğe göre cevaplandırınız.

7. Duru'nun günlük çözdüğü soru sayısı Burak'ın günlük çözdüğü soru sayısından kaç fazladır?

- A) 20      B) 10      C) 5      D) 4

8. Hangi ikilinin çözdüğü soru sayısı diğerlerinden daha fazladır?

- A) Utku - Duru      B) Emre - Caner  
C) Göksu - Burak      D) Duru - Emre

9. Bu beş günde en az soru çözen öğrenci, en çok soru çözen öğrenciden kaç soru fazla çözmüştür?

- A) 20      B) 40      C) 60      D) 80

10. Öğrenciler bu soruları eşit zamanda çözdüklerine göre aşağıdaki hangi öğrencinin bir soruya ayırdığı süre daha fazladır?

- A) Emre      B) Burak  
C) Göksu      D) Duru

11.

Ailedeki Birey Sayısı	Öğrenci Sayısı
2	2
3	7
4	4
5	3
6	1

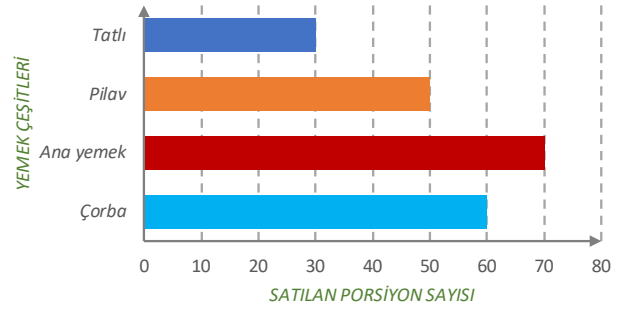
**TABLO:** 5C sınıfı öğrencilerinin ailelerindeki birey sayıları

5C sınıfı öğretmeni, öğrencilerine ailelerinde kaç birey olduğunu sormuş ve aldığı yanıtlara göre yukarıda verilen tabloyı oluşturmuştur.

Buna göre öğrencilerin ailelerinde toplam kaç birey vardır?

- A) 17      B) 20      C) 37      D) 62

12.



**GRAFİK:** Nezh Restoran'da bir günde satılan yemek porsiyonları

Yemek Çeşidi	Çorba	Ana Y.	Pilav	Tatlı
Porsiyon Fiyatı (TL)	10	15	10	8

**TABLO:** Nezh Restoran'da porsiyon ücretleri

Nezh Restoran'da bir günde satılan porsiyon sayıları ve fiyatları yukarıdaki grafik ve tabloda verilmiştir.

Buna göre Nezh Restoran'ın verilen güne ait satışlardan elde ettiği gelir kaç liradır?

- A) 2290      B) 2230      C) 2190      D) 2170

